



No. EXPEDIENTE
CP-2019-0011
No. DOCUMENTO
7

Programa de Medicamentos Esenciales, Central de Apoyo Logístico (PROMESE/CAL)

09 de Abril del 2019

CIRCULAR DE RESPUESTA A LOS OFERENTES

UNIDAD OPERATIVA DE COMPRAS Y CONTRATACIONES

CIRCULAR No 01

A TODOS LOS OFERENTES CONFORME AL REGISTRO DE INTERESADOS

En respuesta a las preguntas realizadas por los oferentes participantes en el Procedimiento de Selección de Comparación de Precios Número PROMESECAL-CCC-CP-2019-0011 para el Servicio de Investigación Geotécnica (Estudio de Suelos); de conformidad con el Cronograma de Actividades, tenemos a bien informar lo siguiente:

1. PREGUNTA: El proceso de compras aplica para todos los centros o para un solo ?

RESPUESTA: El proceso es para estudio de suelos en todos los centros indicados.

2. PREGUNTA: quisiera saber si los estudios están por lotes o por unidad.

RESPUESTA: El proceso es para estudio de suelos en todos los centros indicados.

3. PREGUNTA: La certificación del MOPC la tiene nuestro director de operaciones y uno de nuestro Ingenieros Geotécnicos, que avalan la capacidad de nuestra empresa para realizar los estudios con sus firmas. A parte de incluirlos en el equipo/personal técnico propuesto e incluir su curriculum ¿Se necesita alguna otra documentación?

RESPUESTA: No se necesita más documentación.



MS

4. PREGUNTA: Solicitamos planos, dimensiones de las edificaciones y la altura.

RESPUESTA: Procedemos a adjuntar el plano tipo para las construcciones. Consiste en una Farmacia del Pueblo de 35m2 de un (1) nivel.

5. PREGUNTA: Nos puedes confirmar si la presentación de las ofertas puede ser enviada a través del Portal Transaccional y si tendrá la misma validez?

RESPUESTA: Si, puede presentar su oferta a través del Portal Transaccional; pero deben presentar la **Propuestas Técnica** y la **Garantía de Seriedad de Oferta** de manera física, el día indicado en el Cronograma de Actividades, que es el mismo día que se estarán recibiendo los sobres "A y B" contentivos de la propuesta técnica y la propuesta económica, respectivamente.

6. PREGUNTA: Favor de enviar los planos y ubicaciones para el proceso de compras PROMESECAL-CCC-CP-2019-0011 relacionado a Investigación Geotécnica de los centros de salud.

RESPUESTA: Procedemos a adjuntar el plano tipo para las construcciones. Las ubicaciones son las indicadas en el listado de los Centros de Salud.



Lic. Mario Jiménez
Enc. Unidad Operativa de Compras y Contrataciones



Lic. Wilsy López
Directora Jurídica

PROYECTO:

Construcción Farmacia del Pueblo 35 m²

UBICACION:

DISEÑO ARQUITECTONICO:

DISEÑO ESTRUCTURAL:

DISEÑO ELECTRICO:

DISEÑO SANITARIO:

DIGITADO:

CONTENIDO:

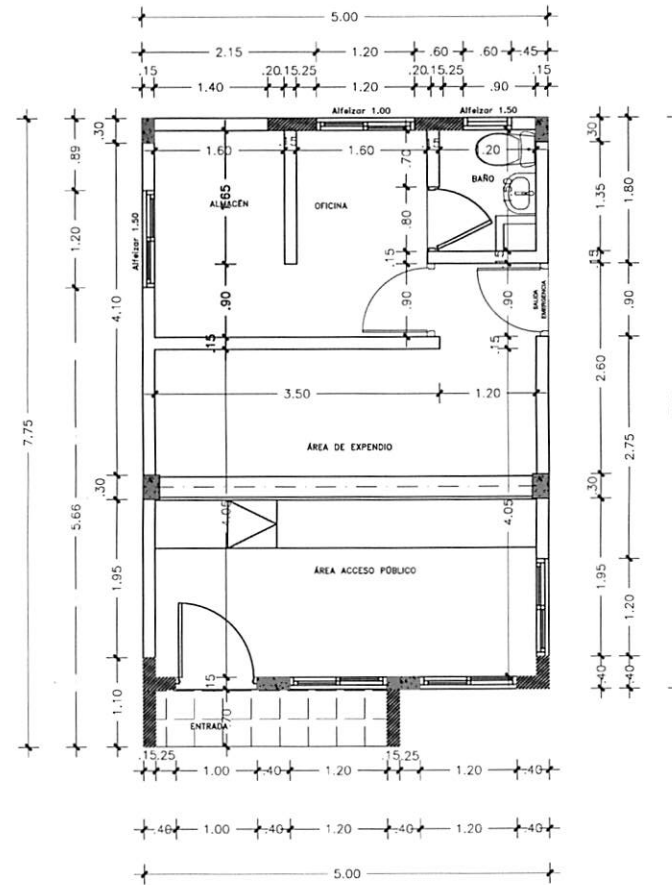
PLANTA DIMENSIONADA

FECHA: 18/04/2018

ESCALA: 1:75
Formato de impresion 11x17"

01

01



01
Dim.-01

PLANTA DIMENSIONADA
ESC.1:75

LISTADO GENERAL PROPUESTA NUEVAS FARMACIAS DEL PUEBLO, CONSTRUCCIONES PERIODO 2019-2020

No.	NOMBRE	Provincia	Direcciones
1	Centro de Primer Nivel Amiama Gómez	Azua	Calle Jose Francisco Peña Gomez. N 23, Tabara Arriba, provincia Azua
2	Centro de Primer Nivel Las Lomas	Azua	Calle Principal, seccion Las Lomas, provincia Azua
3	Centro de Primer Nivel La Cañita	Azua	Calle Principal, en el centro del Pueblo al lado de la Escuela Basica, Municipio Padre Las Casas, provincia Azua
4	Centro de Primer Nivel Los Negros	Azua	Calle Principal, barrio Los Negros, provincia Azua
5	Centro de Primer Nivel Monserrate	Bahoruco	Avenida Lidia Maria Beltre, municipio Tamayo, seccion Monserrate, provincia Bahoruco
6	Centro de Primer Nivel Arroyo Dulce	Barahona	Calle Florencio Ruiz, municipio Enriquillo, seccion Arroyo Dulce, provincia Barahona
7	Centro de Primer Nivel Baitoita	Barahona	C/ Juan Miguel Cuevas No. 24 - A , Barrio Baitoita, provincia Barahona
8	Centro de Primer Nivel Quita Coraza	Barahona	Carretera Barahona Azua #36, municipio Vicente Noble, seccion Quita Coraza, provincia Barahona
9	Hospital Jaime Mota	Barahona	Avenida Casandra Damiron No.1 Esq. Victor Matos, provincia Barahona
10	Centro de Primer Nivel La Vigia	Dajabón	C/ La Vigia- Colonia Japonesa (Frente a la Escuela), D.M Cañongo, seccio La Vigia, provincia Dajabon
11	Centro de Primer Nivel Sabana Larga	Dajabón	Carretera Sabana Larga, proximo al Club De Sabana Larga, seccion Sabana Larga
12	Centro de Primer Nivel Hipolito Billini	Dajabón	Carretera Principal entrada Villa Esperanza (a 100 Metros del Cementerio Paraje Hipolito Billini), municipio Loma de Cabrera, provincia Dajabon
13	Centro de Primer Nivel El Aguacate	Duarte	C/ Principal de El Aguacate (después De La Escuela), municipio Arenoso, provincia Duarte
14	Centro de Primer Nivel El Hoyo de Jaya	Duarte	Carretera Jaya-Los Arroyos (próximo al Destacamento Policial), seccion Hoyo de Jaya, provincia Duarte
15	Centro de Primer Nivel Rincon Hondo	Duarte	Carretera Cruce de Los Llanos- El Firme (después de la Escuela), municipio Castillo, provincia Duarte
16	Centro de Primer Nivel Hermanas Mirabal	Duarte	Prolongación Jose Reyes (próximo a la Envasadora De Gas), barrio Hermanas Mirabal, provincia Duarte
17	Centro de Primer Nivel Puerto Escondido	Independencia	Calle 1ra # (frente a Agricultura), municipio Duverge, provincia Independencia
18	Centro de Primer Nivel Cumayasa Km 10	La Romana	Km 10 De Cumayasa, municipio Villa Hermosa, provincia La Romana
19	Centro de Primer Nivel El Cercado	La Vega	Calle Ciriano Ramirez S/N, municipio Constanza, provincia La Vega
20	Centro de Primer Nivel San Rafael	Maria Trinidad Sanchez	C/Onelio Nuñez, No.1, municipio Cabrera, provincia Maria Trinidad Sanchez
21	Centro de Primer Nivel Las Corcobas	Maria Trinidad Sanchez	Calle Principal S/N, municipio Nagua, seccion Las Corcobas, provincia Maria Trinidad Sanchez
22	Centro de Primer Nivel Los Yayales	Maria Trinidad Sanchez	Aut. Nagua - Sanchez, Km 11, municipio Nagua, seccion Los Yayales, provincia Maria Trinidad Sanchez
23	Centro de Primer Nivel Los Quemados	Monseñor Nouel	Calle Jose Francisco Peña Gomez (a lado del Ayuntamiento), municipio Bonao, provincia Monseñor Nouel
24	Centro de Primer Nivel Juan Adrián	Monseñor Nouel	Carretera hacia Rancho Arriba, municipio Piedra Blanca, provincia Monseñor Nouel
25	Centro de Primer Nivel El Vigiador	Montecristi	Carretera hacia Montecristi km. 17, municipio Castañuelas, provincia Montecristi
26	Hospital Municipal Pepillo Salcedo	Montecristi	C/ 27 De Febrero #1, municipio Pepillo Salcedo, provincia Montecristi
27	Hospital Municipal Villa Vasquez	Montecristi	Ave. Libertad 30, municipio Villa Vasquez, provincia Montecristi
28	Centro de Primer Nivel Ranchito de los Vargas	Puerto Plata	Calle Principal hacia el D. M. El Estrecho, municipio Luperon, seccion Ranchito De Los Vargas, provinica Puerto Plata
29	Centro de Primer Nivel Río Grande	Puerto Plata	Carretera Rio Grande (frente a la Escuela Primaria De Rio Grande), municipio Altamira, provincia Puerto Plata
30	Hospital Municipal Cambita El Pueblo	San Cristóbal	C/El Sol despues No. 2 (al lado del Parque Central), municipio Cambita Garabito, provincia San Cristobal
31	Centro de Primer Nivel Dr. Rafael Gallardo	San Cristóbal	Km4. Carretera Cambita (al lado de La Escuela), municipio San Cristobal, provincia San Cristobal
32	Hospital Municipal de Haina	San Cristóbal	C/ Puerto Rico casi esq. carretera Sanchez Barsequillo, municipio Bajos de Haina, provincia San Cristobal
33	Centro de Primer Nivel Carrera de Yegua	San Juan de la Maguana	Carretera Las Matas-Pozo Hondo, municipio Matas de Farfan, provincia San Juan
34	Centro de Primer Nivel La Jagua	San Juan de la Maguana	Calle Independencia No. 42, municipio san Juan, seccion La Jagua, provincia San Juan
35	Centro de Primer Nivel El Rosario	San Juan de la Maguana	Carretera San Juan- Vallejuelo (frente a la Garita), seccion Rosario Arriba, provincia San Juan
36	Centro de Primer Nivel Caballero	Sanchez Ramirez	Calle Principal (al lado de la Escuela Caballero), municipio Cotui, seccion Caballero, provinica Sanchez Ramirez
37	Centro de Primer Nivel Entrada de Mao	Valverde	Calle Principal S/N, municipio Mao, D.M Amina, seccion Entrada de Mao, Valverde
38	Centro de Primer Nivel Boruco	Valverde	Calle Principal S/N, municipio Mao, D.M Guatapanal, seccion Boruco, provincia Valverde
39	Centro de Primer Nivel Villa Muñoz	Valverde	Calle Federico de Jesus Garcia, municipio Esperanza, barrio Villa Muñoz, provincia Valverde
40	Centro de Primer Nivel Los Quemados	Valverde	Carretera Monción, No 1 (cerca del Chequeo Militar), sección Los Quemados, provincia Valverde