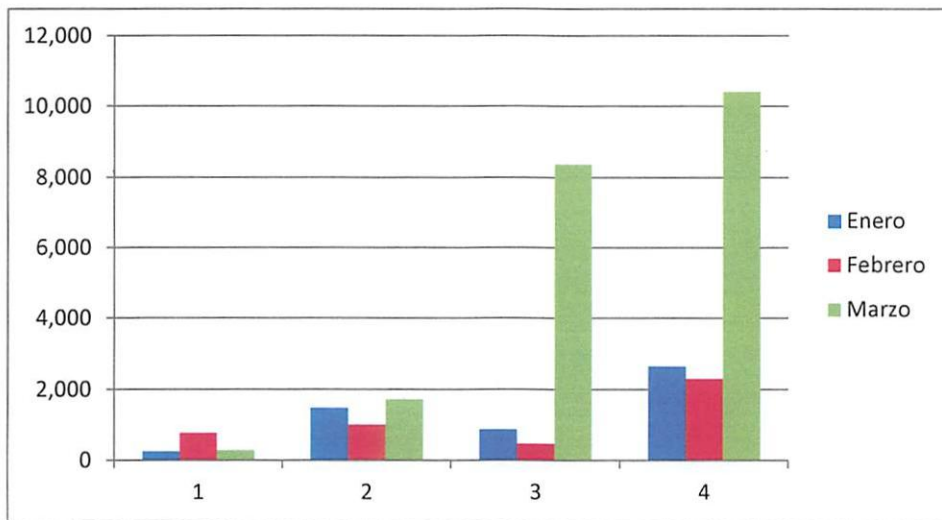


Departamento de Bienestar Social
Relación de Pacientes Beneficiados Entidades Sin fines de Lucro
Enero - Marzo 2024

DESCRIPCION	Enero	Febrero	Marzo
Eclesiásticas	263	791	300
Gubernamental	1,501	1029	1738
No Gubernamental	890	491	8,388
Total	2,654	2,311	10,426



Licda. Manuela Jiménez
Enc. Licda. Manuela Jiménez

