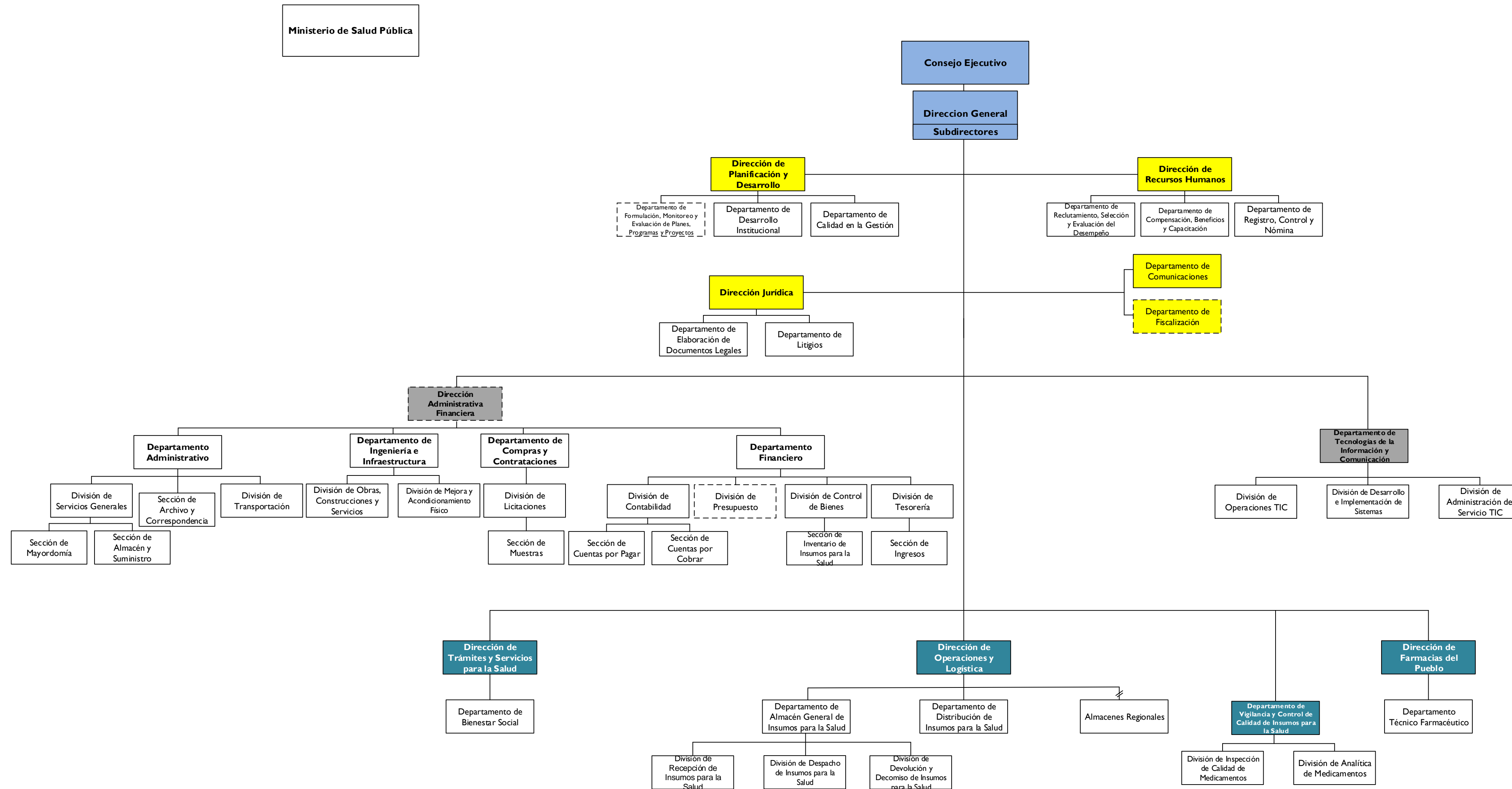


**PROGRAMA DE MEDICAMENTOS ESENCIALES / CENTRAL DE APOYO LOGISTICO
(PROMESE/CAL)**



- Unidades de Máxima Dirección
- Unidades Consultivas o Asesoras
- Unidades Auxiliares o de Apoyo
- Unidades Sustantivas u Operativas